

Unser **ANGEBOT** richtet sich an:

Kinder, die ...

- Entwicklungsauffälligkeiten zeigen
- Konzentrationsschwierigkeiten haben
- zu früh geboren wurden
- beeinträchtigt sind
- motorische und / oder sprachliche Auffälligkeiten haben
- Auffälligkeiten im Sozialverhalten zeigen
- nicht mit anderen Kindern ins Spiel finden

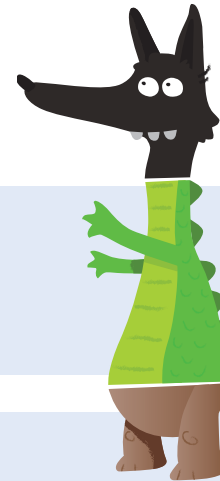
WAS tun wir für Sie?

- Entwicklungsprofile erfassen
- zu Fördermöglichkeiten informieren
- Familien beraten
- mit Fachkräften aus anderen Bereichen kooperieren
- fördern der kindlichen Entwicklung

Weitere Informationen finden Sie auch unter:

www.lebenshilfe-sb.de

Der einfache
Weg zu uns:
„Anruf oder
E-Mail genügt!“



*Es ist normal,
verschieden zu sein.*

Wir freuen uns auf Ihren Anruf
Montag bis Freitag | 8 - 15 Uhr
0681 98055-108
www.lebenshilfe-sb.de

Unsere Standorte
| Lebacher Str. 63-65
66113 Saarbrücken
| Brandenburger Platz 20b
66121 Saarbrücken
| Karcherstr. 11
66111 Saarbrücken

Bereichsleitung
Sarah Dettenhofer
0681 98055-122
0151 72389544
s.dettenhofer@lebenshilfe-sb.de

Stellvertretung
Isabell Schank
i.schank@lebenshilfe-sb.de



Lebenshilfe
Saarbrücken



Beraten · Begleiten
Fördern · Unterstützen

Interdisziplinäre
Frühförderung



Lebenshilfe
Saarbrücken

WAS ist interdisziplinäre Frühförderung?

Frühförderung ist eine heilpädagogische Maßnahme für Kinder, die in ihrer körperlichen, geistigen, sprachlichen, motorischen oder sozialen Entwicklung Unterstützung benötigen.

*„Kinder sind Gäste,
die nach dem Weg fragen.“*

(Maria Montessori)

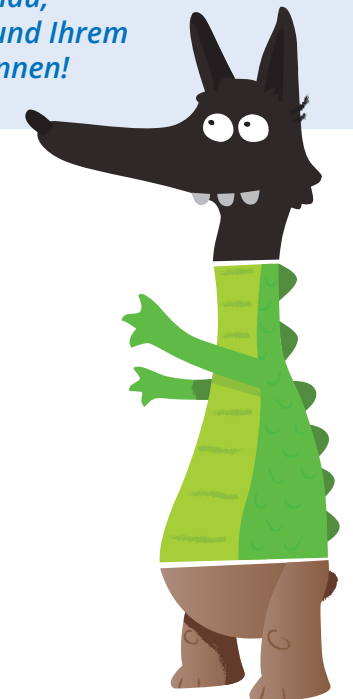


Weitere ANGEBOTE:

- Projekte
- Kinderyoga
- Schulvorbereitende Gruppen
- Elternabende
- Elterngruppen

Unser multiprofessionelles Team bietet Ihnen qualifizierte und nachhaltige Beratung, Diagnostik, Unterstützung und Förderung.

*Sprechen Sie uns an!
Wir beraten Sie gerne
und prüfen genau,
wie wir Ihnen und Ihrem
Kind helfen können!*



Unser NETZWERK:

- Kindertageseinrichtungen
- Kinderärzte und Kinderärztinnen
- Frühe Hilfen
- Praxen der Logopädie, Ergo- und Physiotherapie
- Gesundheitsamt
- Familienhilfestellen
- Sozialpädiatrische Zentren

WELCHE SCHRITTE sind erforderlich?

- Offene Erstberatung
- Interdisziplinäre Diagnostik
- Förder- und Behandlungsplan erstellen
- Besprechung im Fachausschuss
- Bewilligung des Landesamtes
- Beginn der Frühförderung